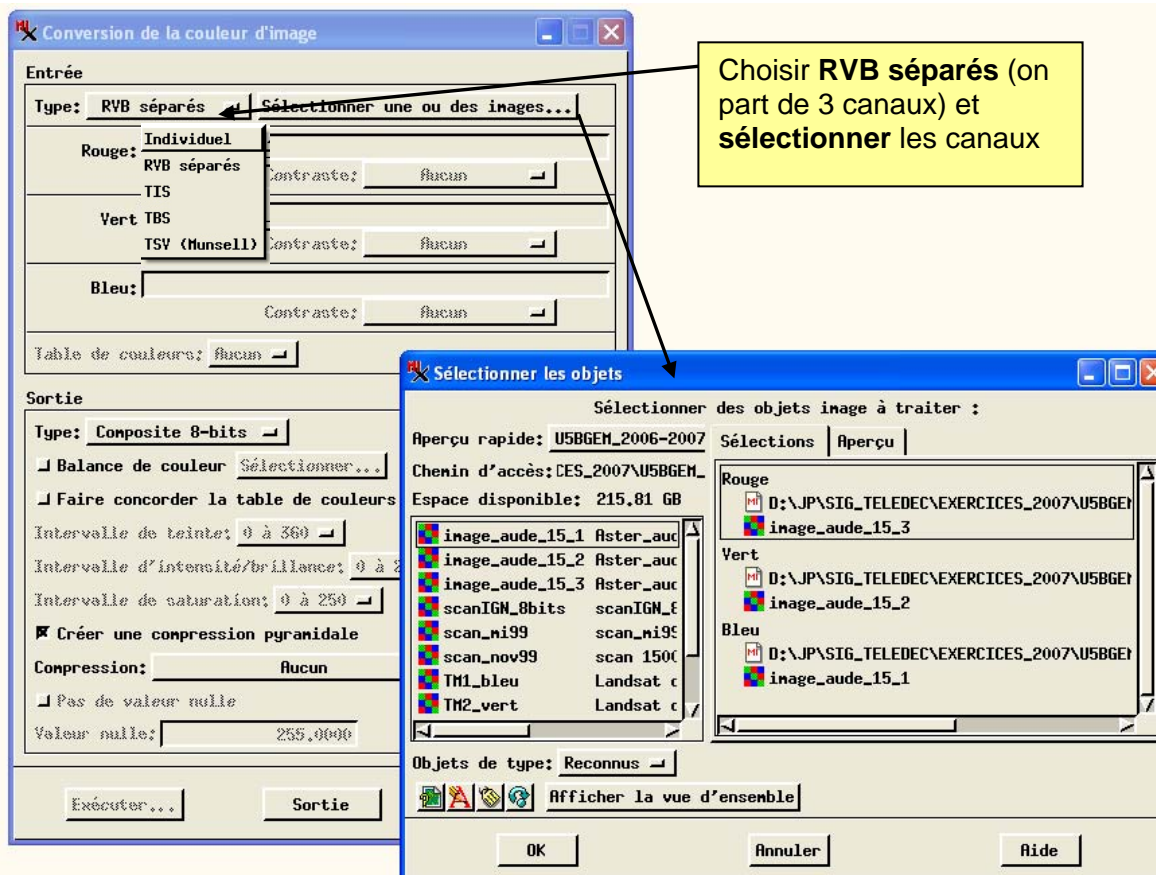
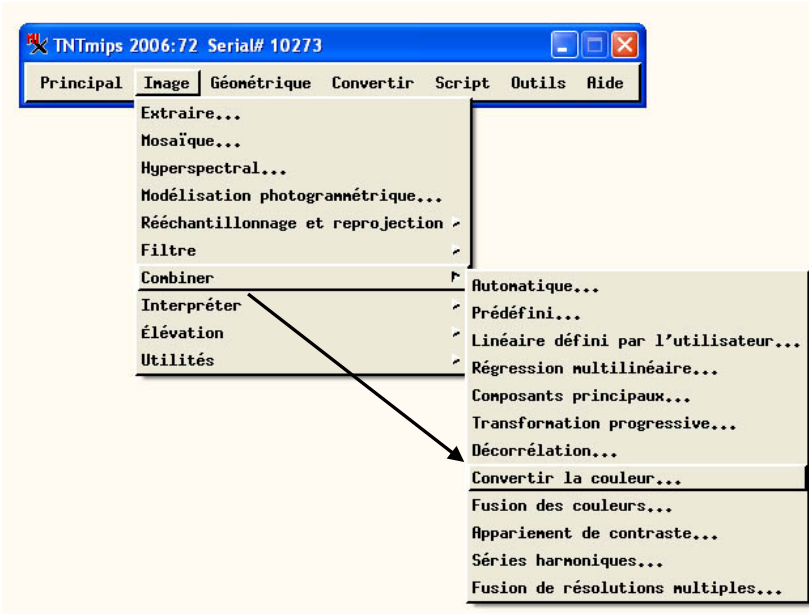
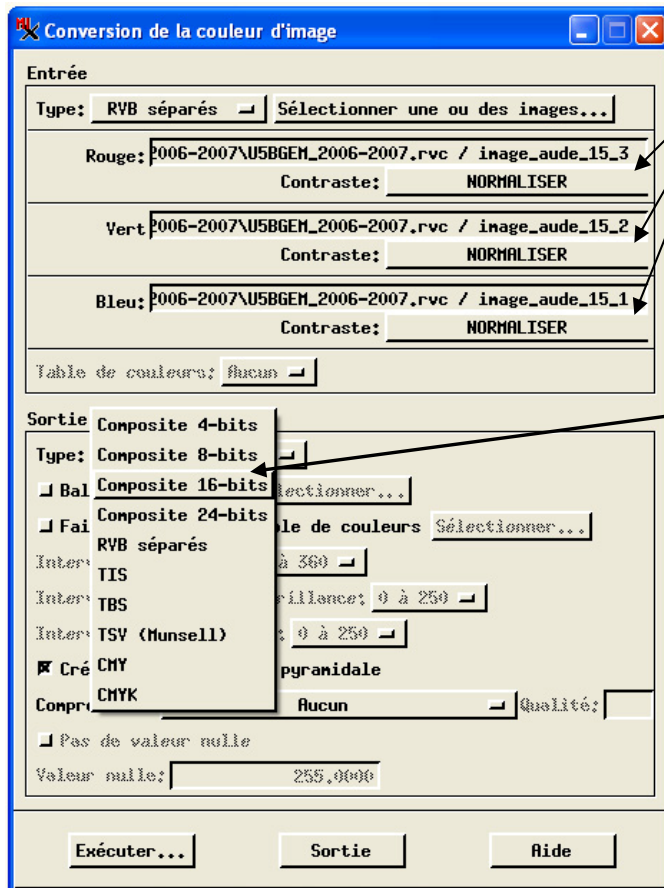


Combinaison de canaux sous TNT Création d'une image RVB 8, 16 ou 24 bits

Utilisation du projet TD_PORTE!.rvc

Lancement du traitement d'image de conversion de couleur



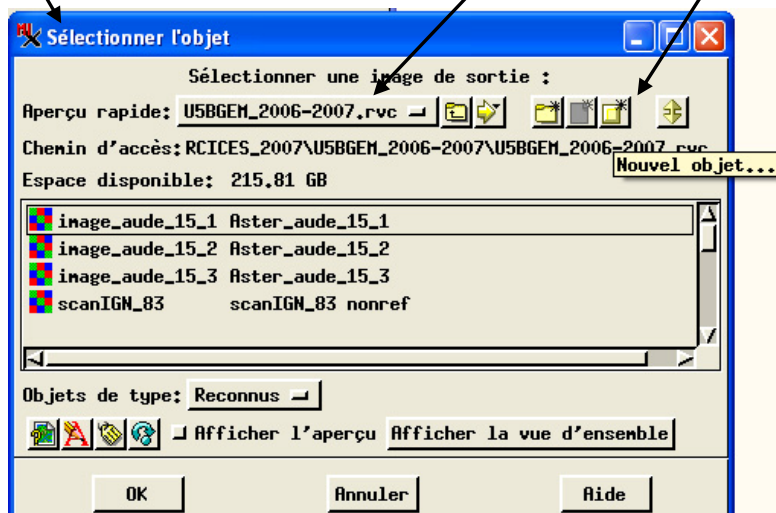


Sélectionner les **tables de contraste** sauvegardées au préalable

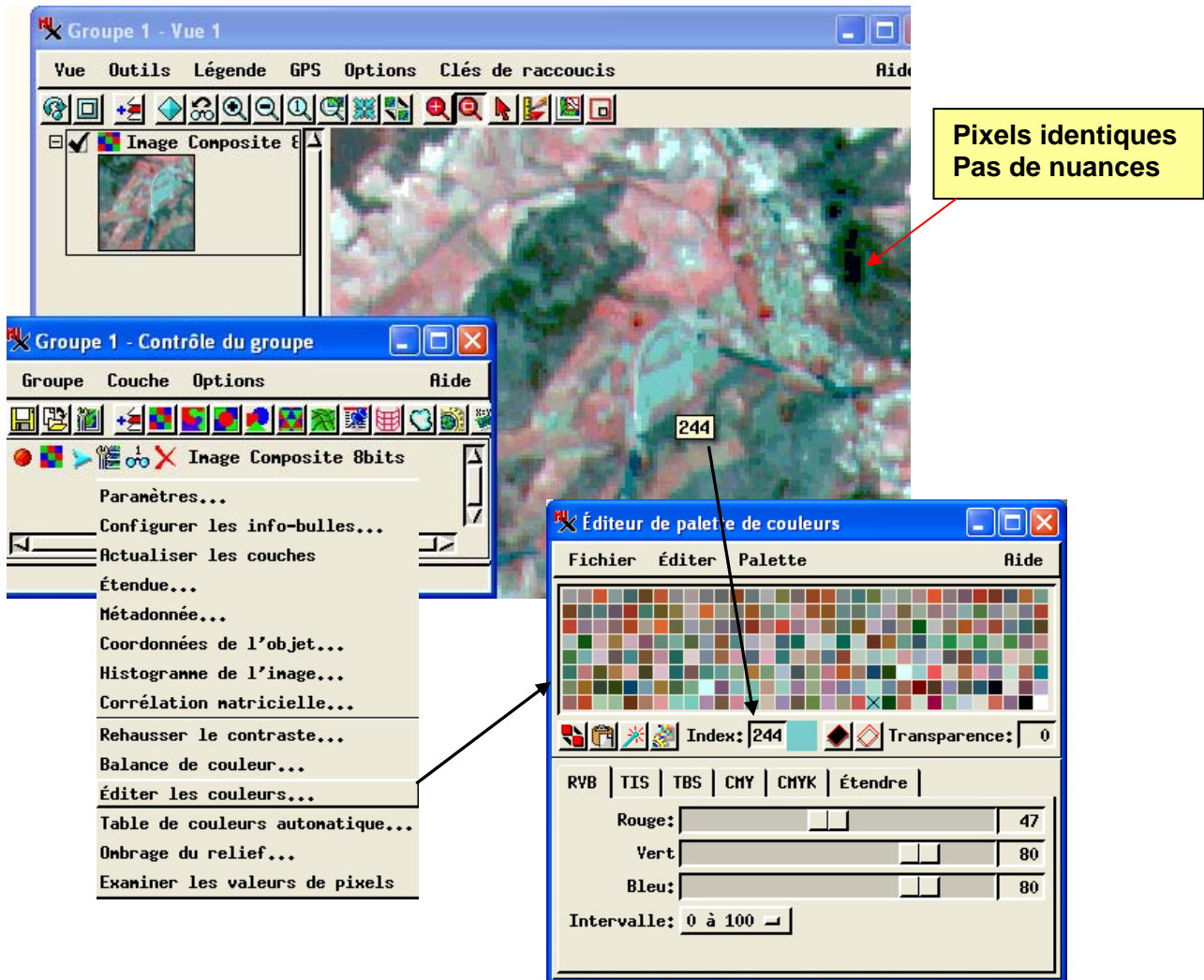
Choisir le type d'image de sortie **composite 8 bits, 16, 24, ...**

- une **image 8bits** ne peut compter que **256 couleurs** (définies dans une **table de couleur**),
- une **image 24bits**, plus de **16 millions**.

Cliquer sur **Nouvel objet** car vous créez un nouveau **raster** en sortie. Il va s'ajouter aux objets déjà présents dans votre **projet** (xxx.rvc)



Visualisation d'une composition colorée 8bits (256 couleurs)



Visualisation d'une composition colorée 24bits (16M couleurs)

